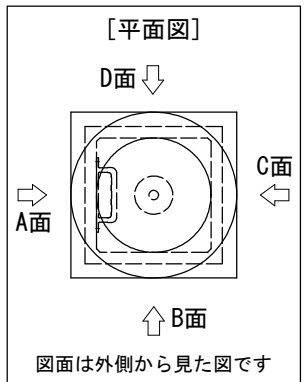


| | | | |
|--------------|-----------------------------------------------------|--------------------------------|-------------|
| 依頼日 | 年月日 新規 | 希望納入日 | |
| 現場名 | | | |
| 施工業者名 | | | 様 |
| 商社名 | | | 様 |
| 蓋形式 | リング(t=100mm) ・ 角枠丸蓋(t=50mm) ・ 化粧蓋(t=110mm) ・ その他() | | |
| 蓋荷重 | T-2 ・ T-8 ・ T-20 ・ T-25 ・ その他() | 構内用 ・ 車道用 | |
| FEP管用壁面継手使用 | 有 ・ 無 | 製品名: | 削孔のみ ・ 取付出荷 |
| 他管種(FEP以外)使用 | 有 ・ 無 | 管種: PE ・ VE ・ PF ・ CD ・ その他() | |
| 製品No. | OK式ハンドホール 600□×H1500 (OK0615) | | |



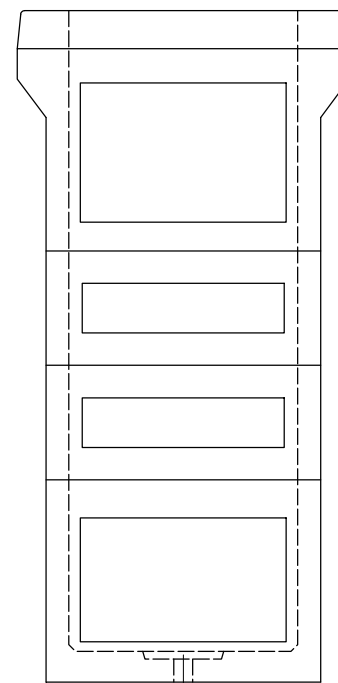
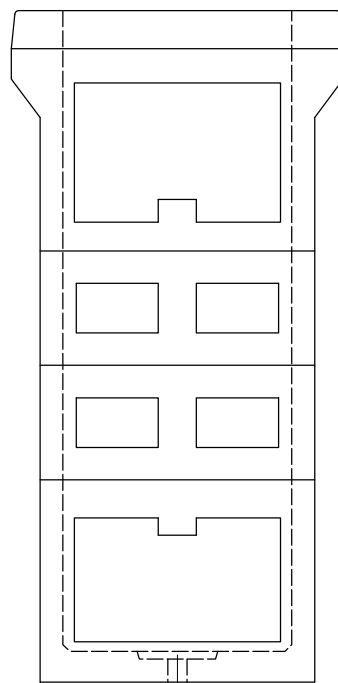
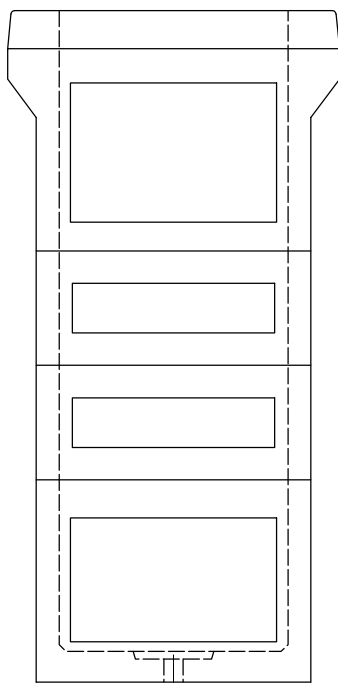
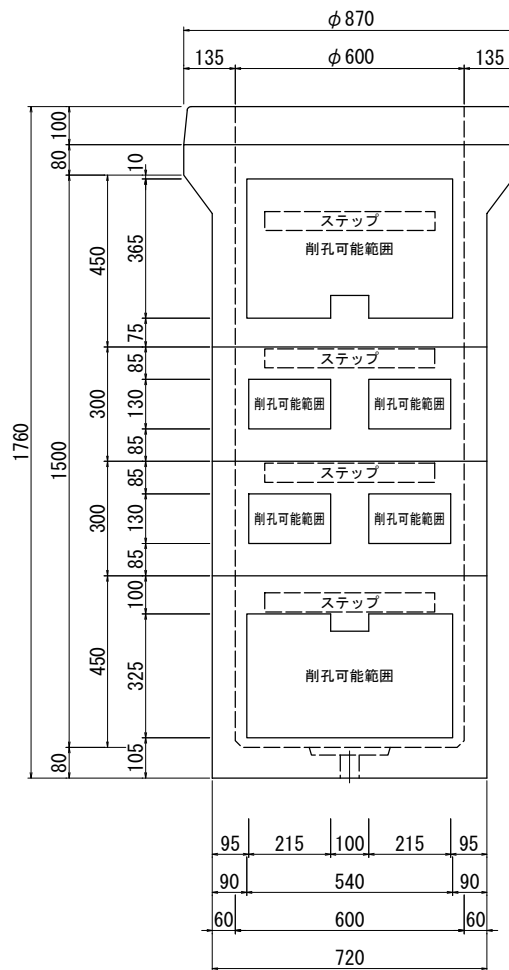
| | | | | | | | | | |
|---------|-----|-----|-----|-----|-----|-----|-----|-----|-----|
| 削孔径(mm) | 30 | 45 | 50 | 60 | 70 | 80 | 90 | 100 | 110 |
| 記号 | ● | ◎ | ⑤ | ⑥ | ⑦ | ⑧ | ⑨ | ⑩ | ⑪ |
| 個数 | | | | | | | | | |
| 削孔径(mm) | 120 | 130 | 140 | 150 | 160 | 170 | 180 | 190 | 200 |
| 記号 | ⑫ | ⑬ | ⑭ | ⑮ | ⑯ | ⑰ | ⑱ | ⑲ | ⑳ |
| 個数 | | | | | | | | | |

A面

B面

C面

D面



※ステップはオプション品となります

