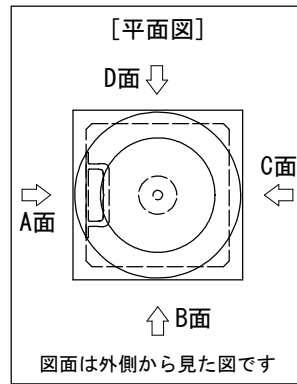
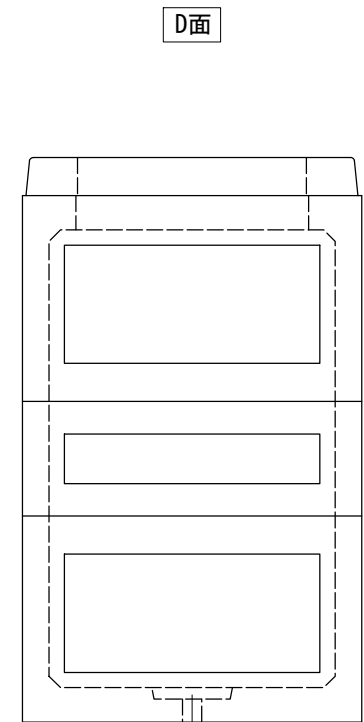
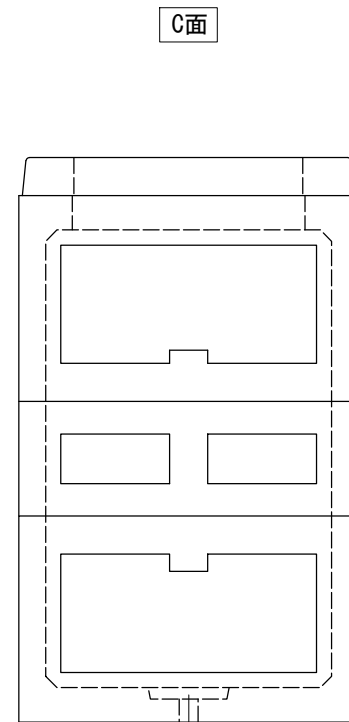
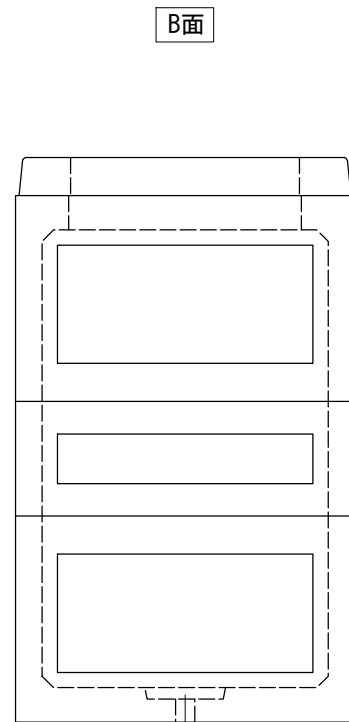
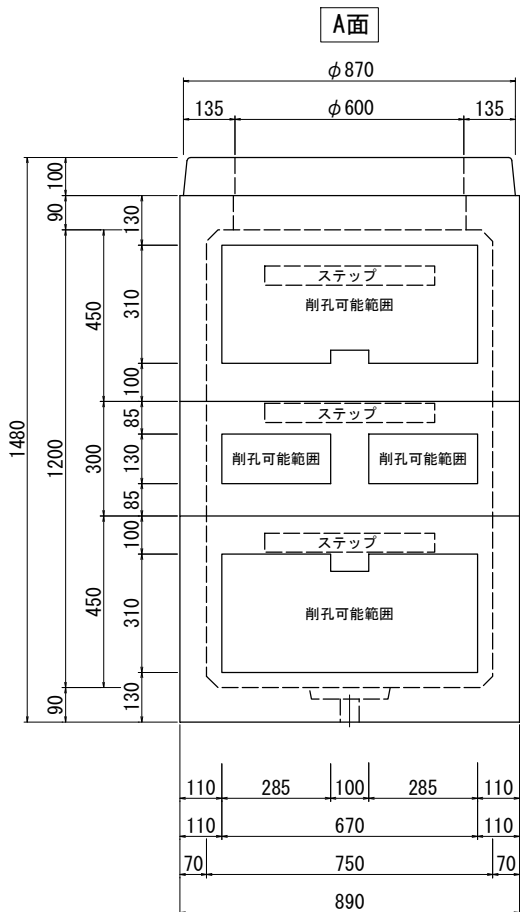


依頼日	年月日 新規	希望納入日	
現場名			
施工業者名			様
商社名			様
蓋形式	リング(t=100mm) ・ 角枠丸蓋(t=50mm) ・ 化粧蓋(t=110mm) ・ その他( )		
蓋荷重	T-2 ・ T-8 ・ T-20 ・ T-25 ・ その他( )	構内用 ・ 車道用	
FEP管用壁面継手使用	有 ・ 無	製品名:	削孔のみ ・ 取付出荷
他管種(FEP以外)使用	有 ・ 無	管種: PE ・ VE ・ PF ・ CD ・ その他( )	
製品No.	OK式ハンドホール 750□×H1200 (OK0712)		



削孔径(mm)	30	45	50	60	70	80	90	100	110
記号	●	◎	⑤	⑥	⑦	⑧	⑨	⑩	⑪
個数									
削孔径(mm)	120	130	140	150	160	170	180	190	200
記号	⑫	⑬	⑭	⑮	⑯	⑰	⑱	⑲	⑳
個数									



※ステップはオプション品となります

