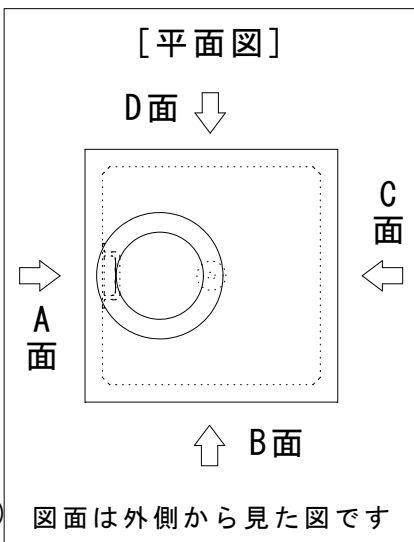


|              |   |                                |             |  |
|--------------|---|--------------------------------|-------------|--|
| 依頼日          |   |                                | 希望納入日       |  |
| 現場名          |   |                                |             |  |
| 施工業者名        |   |                                | 様           |  |
| 商社名          |   |                                | 様           |  |
| 蓋形式          | リング(t=100mm) ・ 角枠丸蓋(t=50mm) ・ 化粧蓋(t=110mm) ・ その他( ) |                                |             |  |
| 蓋荷重          | T-2 ・ T-8 ・ T-20 ・ T-25 ・ その他( )                    |                                | 構内用 ・ 車道用   |  |
| FEP管用管路材使用   | 有・無   | 製品名:                           | 削孔のみ ・ 取付出荷 |  |
| 他管種(FEP以外)使用 | 有・無   | 管種: PE ・ VE ・ PF ・ CD ・ その他( ) |             |  |
| 製品No.        | OK式ハンドホール 1500□×H1250 (OK15125)                     |                                |             |  |



|         |    |    |    |    |    |     |     |     |     |     |
|---------|----|----|----|----|----|-----|-----|-----|-----|-----|
| FEP管径   | 20 | 30 | 40 | 50 | 65 | 80  | 100 | 125 | 150 | 200 |
| 削孔径(mm) | 40 | 45 | 60 | 70 | 90 | 110 | 140 | 170 | 200 | 270 |
| 記号      | ●  | ○  | ⑥  | ⑦  | ⑨  | ⑪   | ⑭   | ⑰   | ⑳   | ㉓   |
| 個数      |    |    |    |    |    |     |     |     |     |     |

※ 削孔可能範囲外(ノックアウト外)や、四角形状の加工については別途ご相談下さい。  
 ※ 使用予定管路材の規格又は削孔径をご指示下さい。

