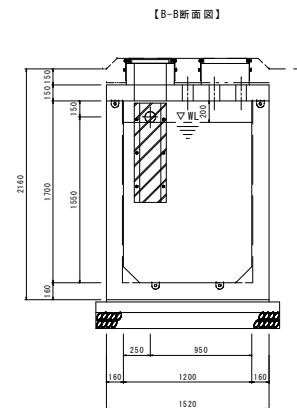
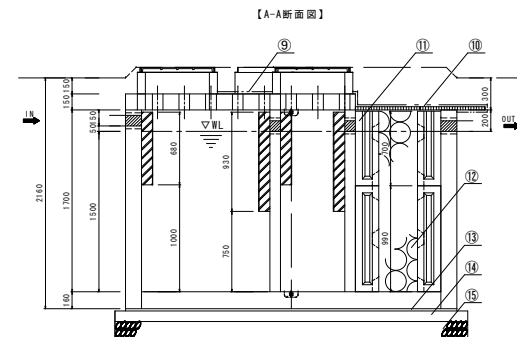
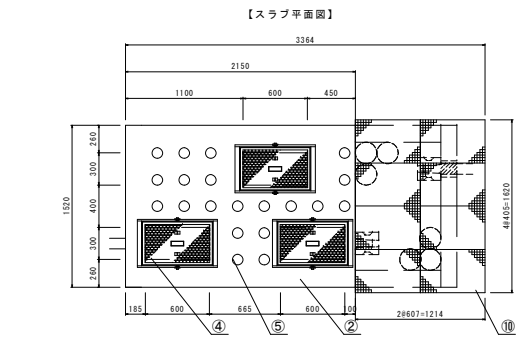
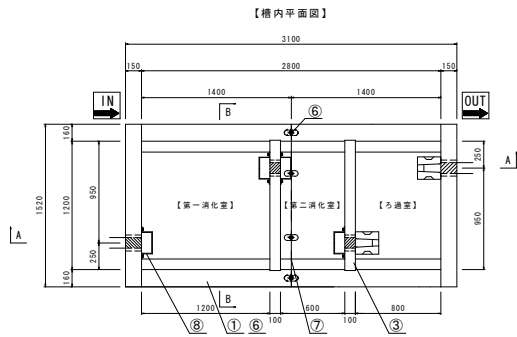
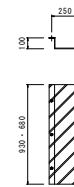


OKBB式消化槽【OKBB-1.0-1228A】構造図 S=1:25 (S=1:50)

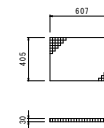
参考容量 (m3)			
第一消化室	第二消化室	ろ過室	容量合計
2.1	1.0	1.4	4.5



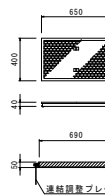
【SUSUビットホール】



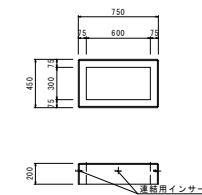
【AT-Dセル-30L】



【450 x 650蓋・受枠】



【調整板】



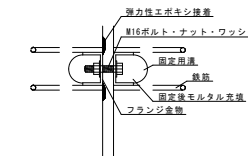
部品名称

No	種別	数量	備考
①	※ 本体	1	本体分割数は製品により異なります。
②	※ スラブ	1	スラブの分割数は製品により異なります。
③	※ 隔壁板	2	本体にセット
④	※ 蓋・受枠・調整板	1	調整板の標準H=200
⑤	※ 通気開口	1	φ100
⑥	※ 連結フランジ金物	2	M16ボルト・ナット附属
⑦	※ 弾力性エポキシ接着	1	雨天での作業は硬化不良になります。
⑧	※ SUSビットホール	4	SUS#12ボルト・ナット附属
⑨	※ 不織布	1	別添品
⑩	※ AT-Dセル-30L	8	枚数は製品により異なります。
⑪	※ 小排水ユニット	4	別添品
⑫	※ 壁	1	別添品
⑬	※ 鉄モデルタル	2	別添品
⑭	※ 調整板	1	別添品
⑮	※ 基礎砕石	1	別添品

材料表

品目	数量	重量 (kg)
本体 (後面部L=1400)	2基	3815
本体 (中間部L=1400)	1基	-
スラブ (L=2150)	1基	1023
スラブ (L=)	1基	-
隔壁板	2枚	510
調整板	2枚	79
小排水ユニット	4基	70
AT-Dセル-30L	8枚	-
蓋・受枠	3組	-
鉄モデルタル	2本	-
SUSビットホール	4個	-
穴加工	1式	-
吊り具	1式	-
製品総重量 (kg)		10190

【本体連結組立図】



OKBB式消化槽構造図				
【OKBB-1.0-1228A】				
品名	承認	検図	設計	三島
				縮尺
				図示
株式会社 オーイケ				図番
				OKBB-1.0