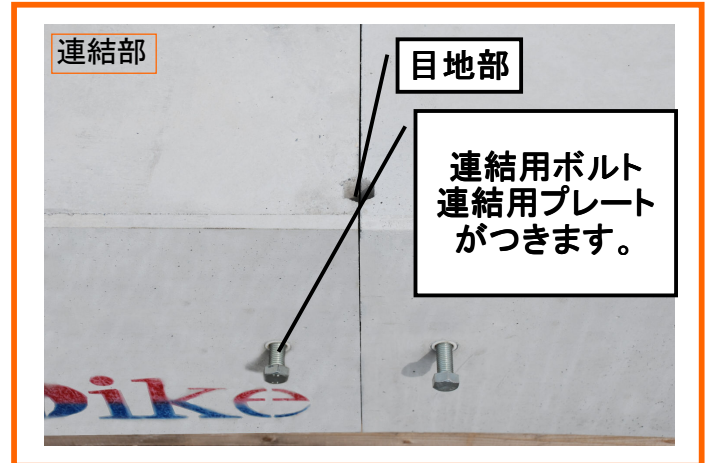


小口径ボックスカルバート



目地の部分にモルタルを流し込みます。
(2箇所)

モルタルが十分に回るように細い棒等を上下に動かし充填します。

※モルタルは通常よりやや軟らかめの方が施工しやすいです。

規格寸法表

重量は2mの場合

名称	W	H	L	C	参考重量(kg)
300	300	300	998/1996	50	518
400	400	400	998/1996	70	782
500	500	500	998/1996	90	1094
600	600	600	998/1996	100	1440

