

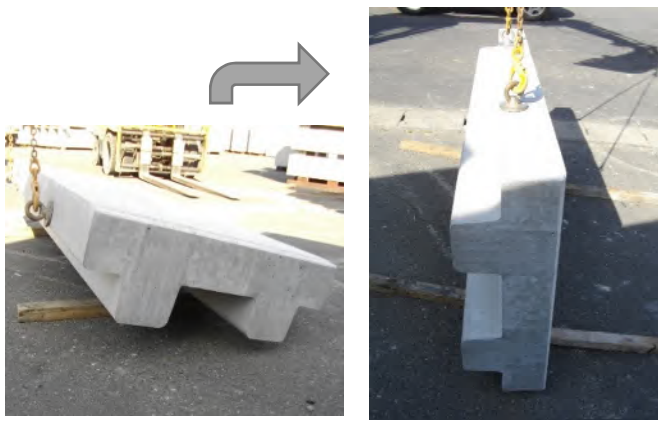
OK式レールベース-現場での反転・吊り上げ方法-

現場での反転

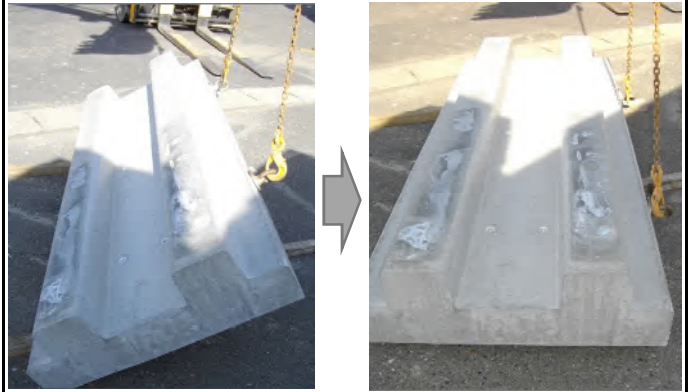
1. インサートにアイボルトを取付けます。



2. アイボルトにワイヤーまたはチェーンを取付け、バックホウまたはクレーンで片側だけを吊り上げて垂直な状態にします。



3. ゆっくりとおろし、反転は終了です。



※おろす側に垂木またはバタ角を設置してください。



※製品は突起部が地面に向けた状態で搬入されます。
※用意するバックホウ→Cの場合0.25m³以上・ABDIは0.1m³以上

現場での吊り上げ



敷設時は、レール固定用インサートに、対角にアイボルトを挿入して、吊り上げてください。

※インサート保護のため、製品の上下を反転した状態で積載・納入しております。