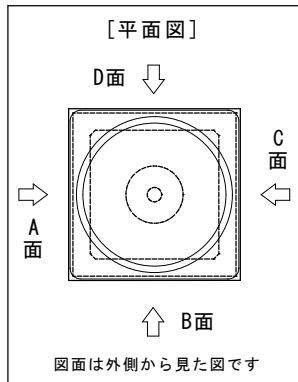
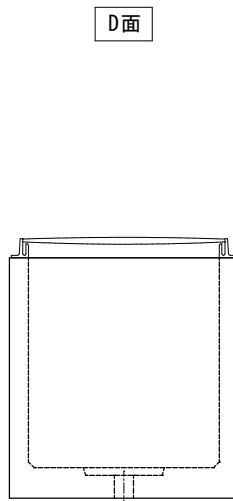
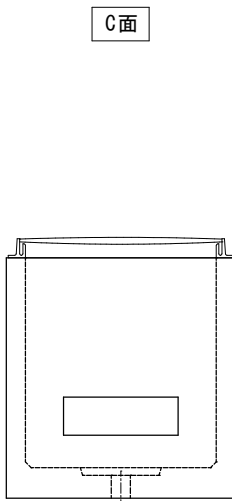
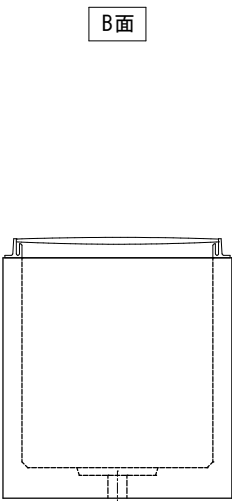
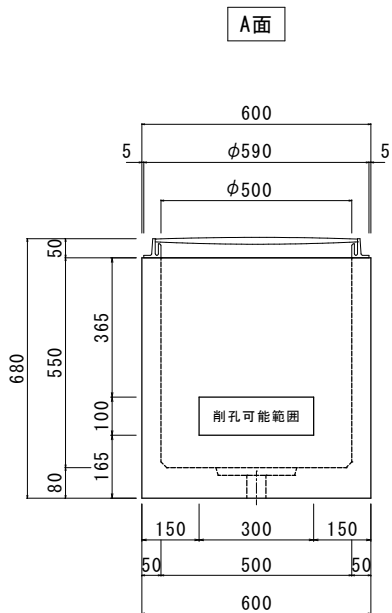


依頼日		希望納入日	
現場名			
施工業者名			様
商社名			様
蓋形式	φ500 角枠丸蓋		
蓋荷重	T-6・T-20・その他()		構内用
FEP管用管路材使用	有・無	製品名:	削孔のみ・取付出荷
他管種(FEP以外)使用	有・無	管種: PE・VE・PF・CD・その他()	
製品No.		OK式ハンドホール 500□×H550 (OK05055)	



FEP管径	20	30	40	50	65	80	100	125	150	200
削孔径(mm)	40	45	60	70	90	110	140	170	200	270
記号	●	○	⑥	⑦	⑨	⑪	⑭	⑰	⑳	㉓
個数										

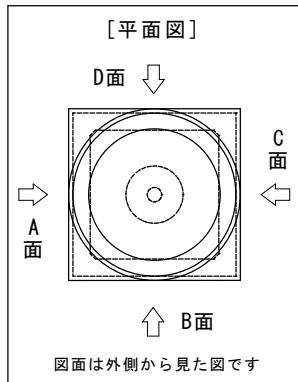
※ 削孔可能範囲外(ノックアウト外)や、四角形状の加工については別途ご相談下さい。
 ※ 使用予定管路材の規格又は削孔径をご指示下さい。



※ステップはオプション品となります

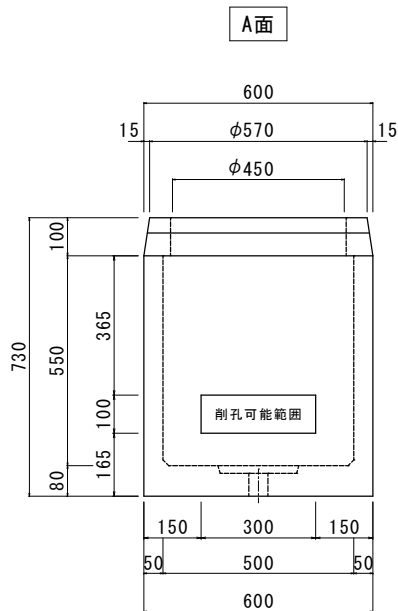


依頼日		希望納入日	
現場名			
施工業者名			様
商社名			様
蓋形式	コンクリートキャップ		
蓋荷重	T-2・T-8・その他()		構内用
FEP管用管路材使用	有・無	製品名:	削孔のみ・取付出荷
他管種(FEP以外)使用	有・無	管種: PE・VE・PF・CD・その他()	
製品No.		OK式ハンドホール 500□×H550 (OK05055)	

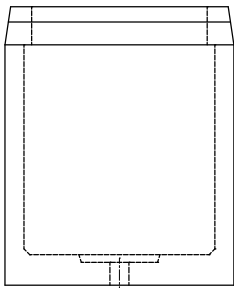


FEP管径	20	30	40	50	65	80	100	125	150	200
削孔径(mm)	40	45	60	70	90	110	140	170	200	270
記号	●	○	⑥	⑦	⑨	⑪	⑭	⑰	⑳	㉓
個数										

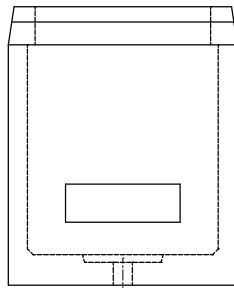
※ 削孔可能範囲外(ノックアウト外)や、四角形状の加工については別途ご相談下さい。
 ※ 使用予定管路材の規格又は削孔径をご指示下さい。



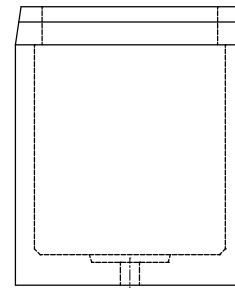
B面



C面



D面



※ステップはオプション品となります

