

# OK 式サイクリング側溝

(PU)

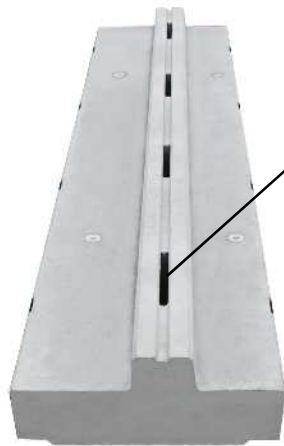


## 特徴

- センター排水で効率よく排水できます。
- 管理孔タイプを使用すると、側溝内の様子をいつでも確認できるため、メンテナンスが容易です。
- 自転車レーンの幅員を拡張子、より安全な道路交通に寄与します。

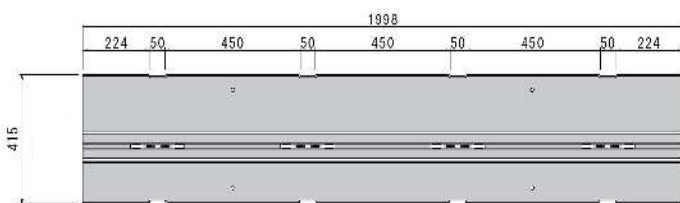
## 規格・寸法

### 標準タイプ

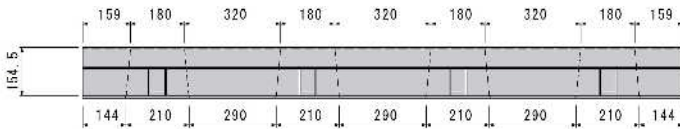


センタースリット

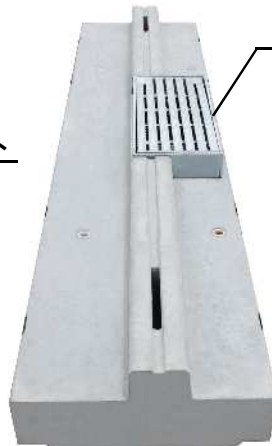
平面図（標準タイプ）



正面図

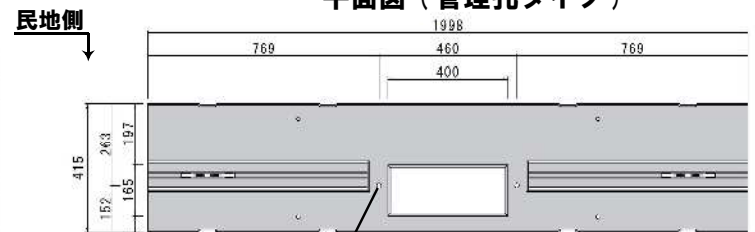


### 管理孔タイプ

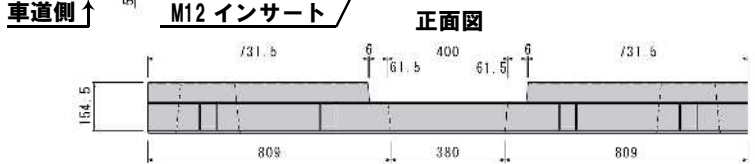


開閉状況

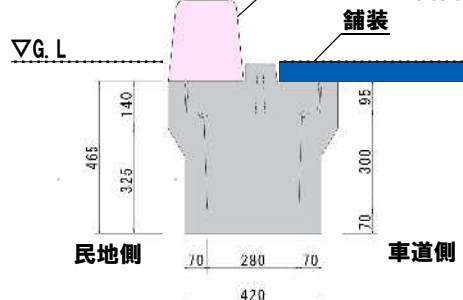
平面図（管理孔タイプ）



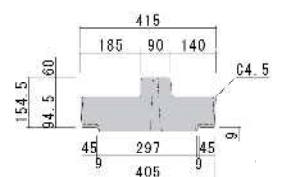
正面図



歩車道境界ブロック  
両面 B



側面図



## お問い合わせ



株式会社 オーイケ

TEL:0263-98-2238

URL:<http://www.oike.net>

