



日本工業規格表示認証工場

株式会社オーイケ

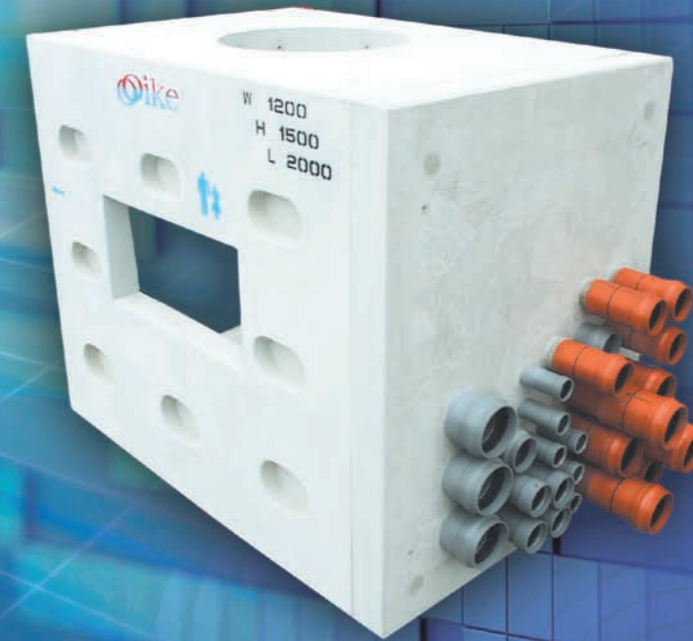
本 社	〒390-1301 長野県東筑摩郡山形村54-1	TEL.0263-98-2238	FAX.0263-98-3804
本 社 工 場	〒390-1301 長野県東筑摩郡山形村54-1	TEL.0263-98-2238	FAX.0263-98-3804
関 東 支 店	〒379-0115 群馬県安中市宿1210	TEL.027-380-1780	FAX.027-380-1781
群 馬 工 場	〒379-0115 群馬県安中市宿1210	TEL.027-380-1780	FAX.027-380-1781
群 馬 営 業 所	〒379-0115 群馬県安中市宿1210	TEL.027-380-1780	FAX.027-380-1781
東 京 営 業 所	〒168-0062 東京都杉並区方南2-8-2	TEL.03-3313-8382	FAX.03-3318-4275
八 王 子 営 業 所	〒192-0375 東京都八王子市鎌水2099-3	TEL.042-679-2141	FAX.042-679-2144
山 梨 営 業 所	〒400-0212 山梨県南アルプス市下今諏訪1545-1	TEL.055-268-1270	FAX.055-268-1271
岐 阜 営 業 所	〒509-0201 岐阜県可児市川合33フロムAカイト1F101	TEL.0574-60-1586	FAX.0574-61-1054
大 阪 営 業 所	〒562-0046 大阪府箕面市桜ヶ丘3-11-19	TEL.072-721-8632	FAX.072-721-8632

※ホームページより図面イメージの印刷・DXFデータのダウンロードができます。ぜひご利用ください。

URL●<http://www.oike.net> E-mail:info@oike.net

CCBOX

電線共同溝



特殊部Ⅰ型

特殊部Ⅱ型

地上機器部

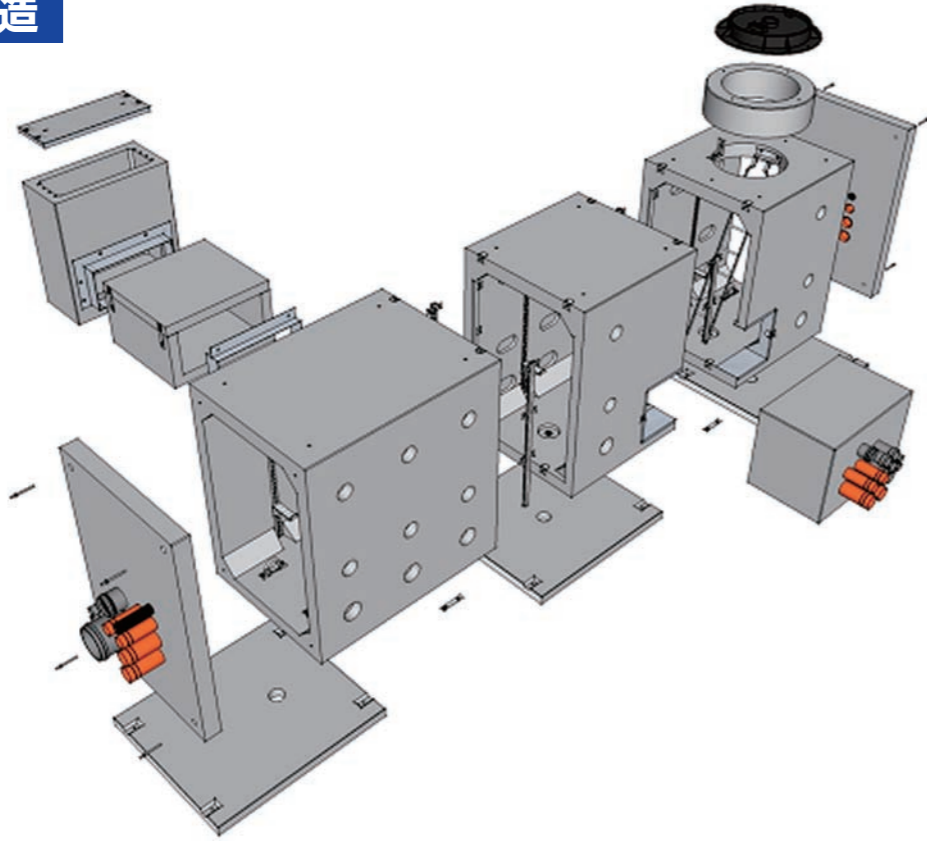
浅層埋設・次世代型

中部地整型

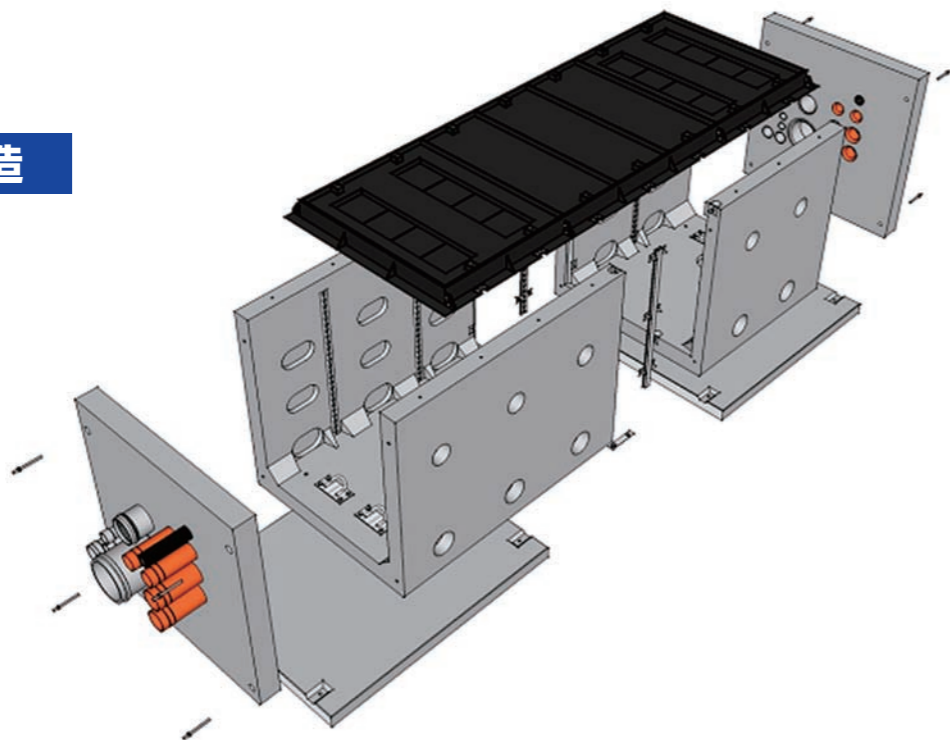


特殊部と呼ばれ、一般的にU字溝・BOX形状があります。
標準図・設計図以外にもロックアウトや縦金物を設けることができます。

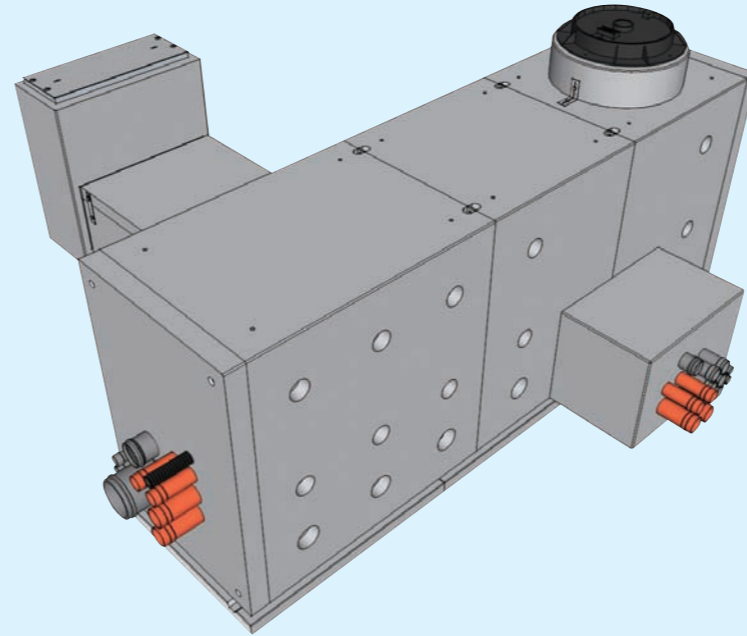
BOX構造



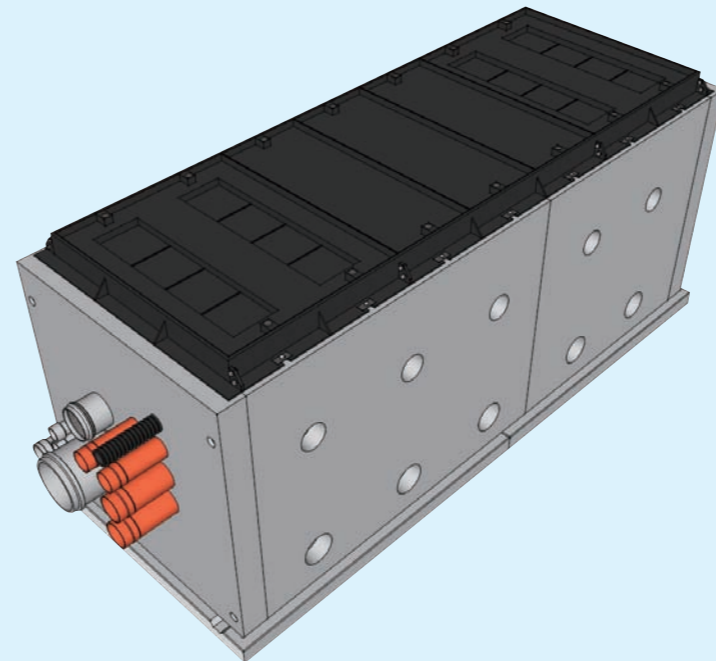
U型構造



据付状態



据付状態



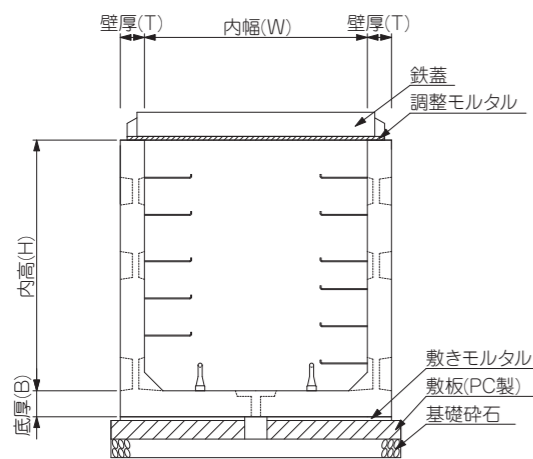
目次

CCBOX組み立て図	2,3
特殊部I型	4
U型構造	
BOX構造	
特殊部II型	5
U型構造	
BOX構造	
浅層埋設・次世代型	6
分岐桧	
浅層埋設・次世代	
付属製品	7
敷板	
調整リング(φ750・φ810)	
地上機器用ブロック	
サイドボックス	
ダクトブロック	
地上機器部	8
横置きタイプ	
直上タイプ	
取付ダクト	
コンクリートダクト	
鋼製ダクト	
仮蓋	
中部地整型	9
I型接続部(Aタイプ)	
I型横断部(Bタイプ)	
取付ボックス	
部材	10
縦金物	
ケーブル受け金物	
引入金物	
連結プレート	
梯子	
Rステップ(φ750・810)	
樹脂巻きステップ	
フランジ金物	
OKエポボンド	
水抜き栓(止水ボルト付)	
その他	11
ベデスタルBOX	

特殊部Ⅰ型

電力設備・通信設備の双方を収容し、分岐部・接続部ならびに地上機器部を総称している。

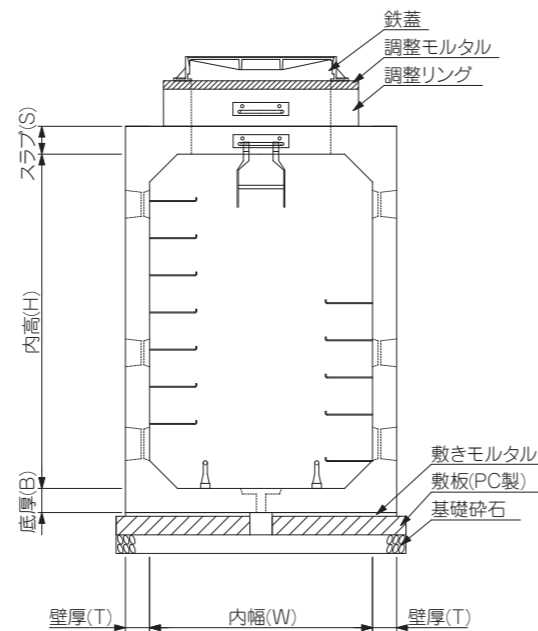
U型構造



内幅 (W)	内高 (H)	長さ L(分割数)	壁厚 (T)	底厚 (B)
1200	1000	3000(2)	130	140
	1050			
	1100			
	1150	3500(2)		
	1200			
	1250			
	1300	4500(3)		
	1350			
	1400			
	1450	5500(3)		
	1500			
1550				
1600	6000(3)			
1500		160	160	
1550				
1600				
最大 3000	最大 1500	最大 250	最大 250	

上記寸法以外も製作可能ですので、担当営業にお問い合わせ下さい。

BOX構造



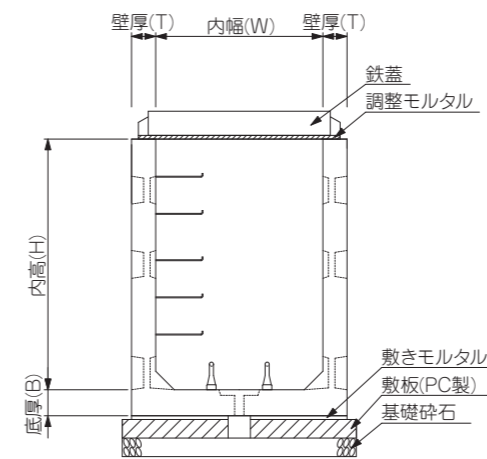
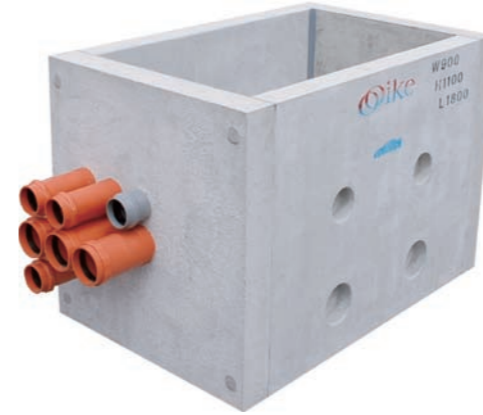
内幅 (W)	内高 (H)	長さ L(分割数)	スラブ (S)	底厚 (B)	壁厚 (T)
1200	1500	3000(2)	150	130	130
		3500(2)			
		4000(2)			
		4500(3)			
		5000(3)			
		5500(3)			
	1800	5500(3)		150	150
		6000(3)			

上記寸法以外も製作可能ですので、担当営業にお問い合わせ下さい。

特殊部Ⅱ型

電力設備・通信設備を各々に設け、管路土被りが深くなる場合や条数が多い場合に設置する。

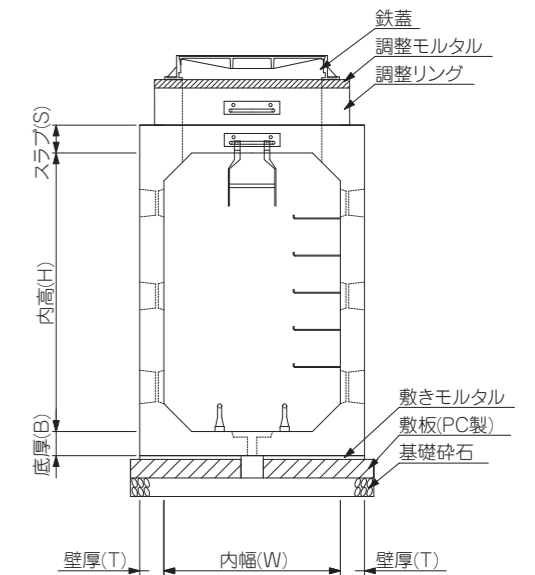
U型構造



種類	内幅 (W)	内高 (H)	長さ L(分割数)	壁厚 (T)	底厚 (B)
電力・通信	750	1000	1500(1)	130	140
	850	1100	1800(1)		
	900	1200	2000(1)		
	950	1300	2200(1)		
		1400	3000(2)		

上記寸法以外も製作可能ですので、担当営業にお問い合わせ下さい。

BOX構造



種類	内幅 (W)	内高 (H)	長さ L(分割数)	スラブ (S)	底厚 (B)	壁厚 (T)
電力用	900	1500	2000(1)	150	130	130
			3000(2)			
通信用	900	1500	2200(1)	150	130	130
			3000(2)			

上記寸法以外も製作可能ですので、担当営業にお問い合わせ下さい。

浅層埋設・次世代型

分岐樹



T-A型

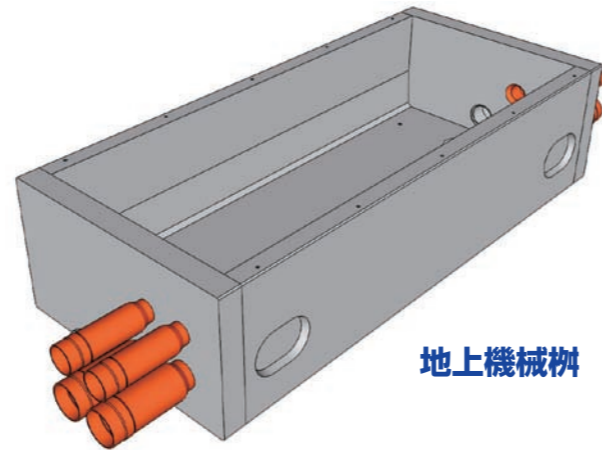


分岐樹

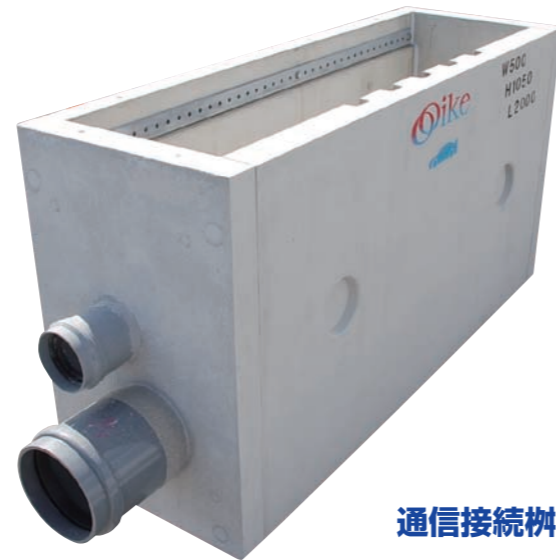
種類	内幅	長さ	内高
	(W)	(L)	(H)
分岐樹	450	900	500
	600	1200	最大900
	490	1090	最大850
低压分岐樹	300	1500	230
高压分岐樹	600	1500	500
T-A型	400	2150	380
T-B型	550	2150	480

上記寸法以外も製作可能ですので、担当営業にお問い合わせ下さい。

浅層埋設・次世代



地上機械樹



通信接続樹

種類	内幅	長さ	内高
	(W)	(L)	(H)
電力接続樹	600	3000	500
柱体接続樹	300	750	500
管路取付樹	600	1000	500
横断樹	600	1200	最大1000
通信接続樹	500	1200	1050 (1200)
地上機器樹(1基)	900	2200	500
地上機器樹(2基)	900	3600	500

上記寸法以外も製作可能ですので、担当営業にお問い合わせ下さい。

付属製品

敷板



本体が沈下しないようにするために用い、基礎コンクリートの代りとなります。上面が凹部になっており、製品を吊ったり、連結プレート固定も簡単に出来ます。



調整リング(φ750・φ810)



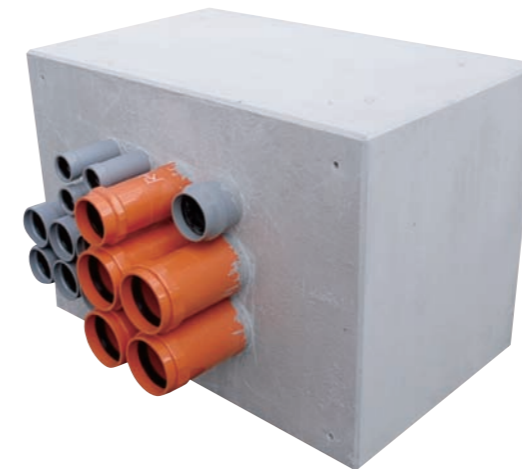
鉄蓋の高さ調整に使用します。状況に応じて、H100~500(@50)で製作出来ます。

地上機器用ブロック



直上タイプの地上機器の時に使用します。最大内空H1500まで可能です。

サイドボックス



管路部が横断するときを使用します。標準1000×600以外の製品も出来ます。

ダクトブロック

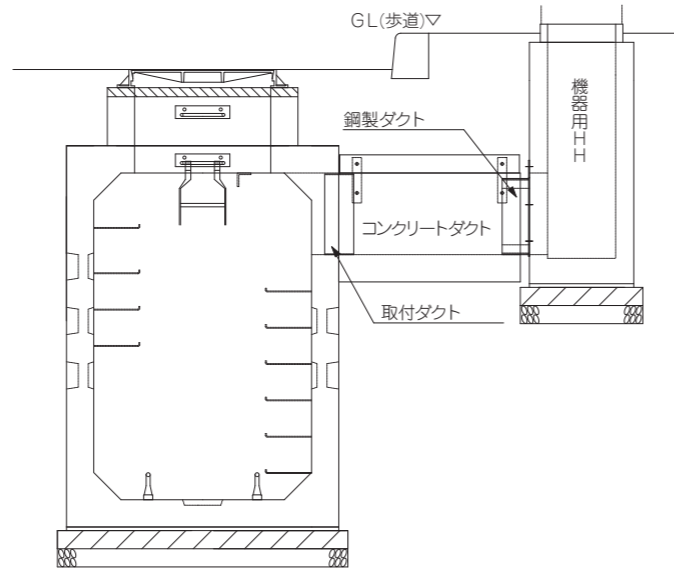


横断部用の端壁です。ご指定通りのサイズが製作出来ます。

地上機器部

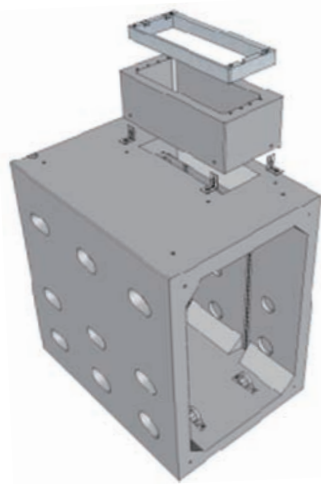
横置きタイプ

機器用ハンドホール



地上機器(開閉器・変圧器等)を載せるために使用します。
最大内空H1500まで可能です。

直上タイプ



種類	内幅	長さ	内高
	(W)	(L)	(H)
地上機器用HH	375	995	最大1500
	395		
コンクリートダクト	900	最大2000	450
鋼鉄ダクト	870	最大500	420
取り付けダクト	890	160	455
仮蓋	445	1095	50
調整ブロック(機器用)	375	995	最大1000
	395		

取付ダクト



本体とコンクリートダクトの間をつなぎます。調整幅を標準で100取れます。

コンクリートダクト



本体と地上機器用HHの間をつなぎます。最大内空L2000まで可能です。

鋼製ダクト



地上機器用HHと本体・コンクリートダクトの間をつなぎます。調整幅が300取れる製品もあります。

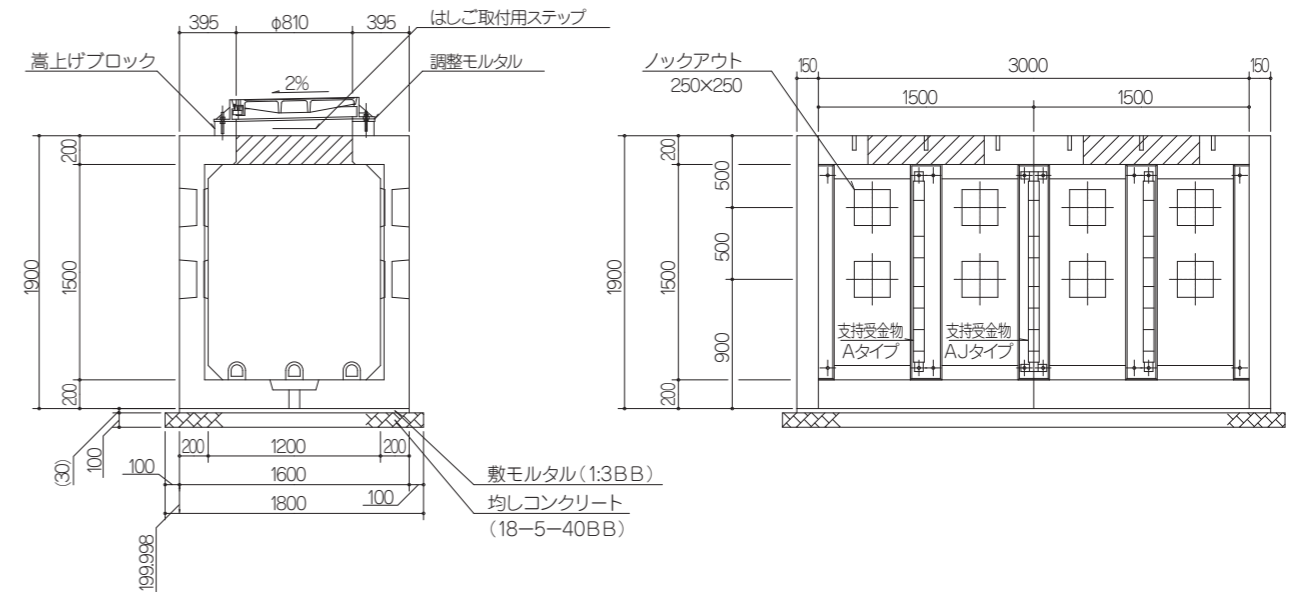
仮蓋



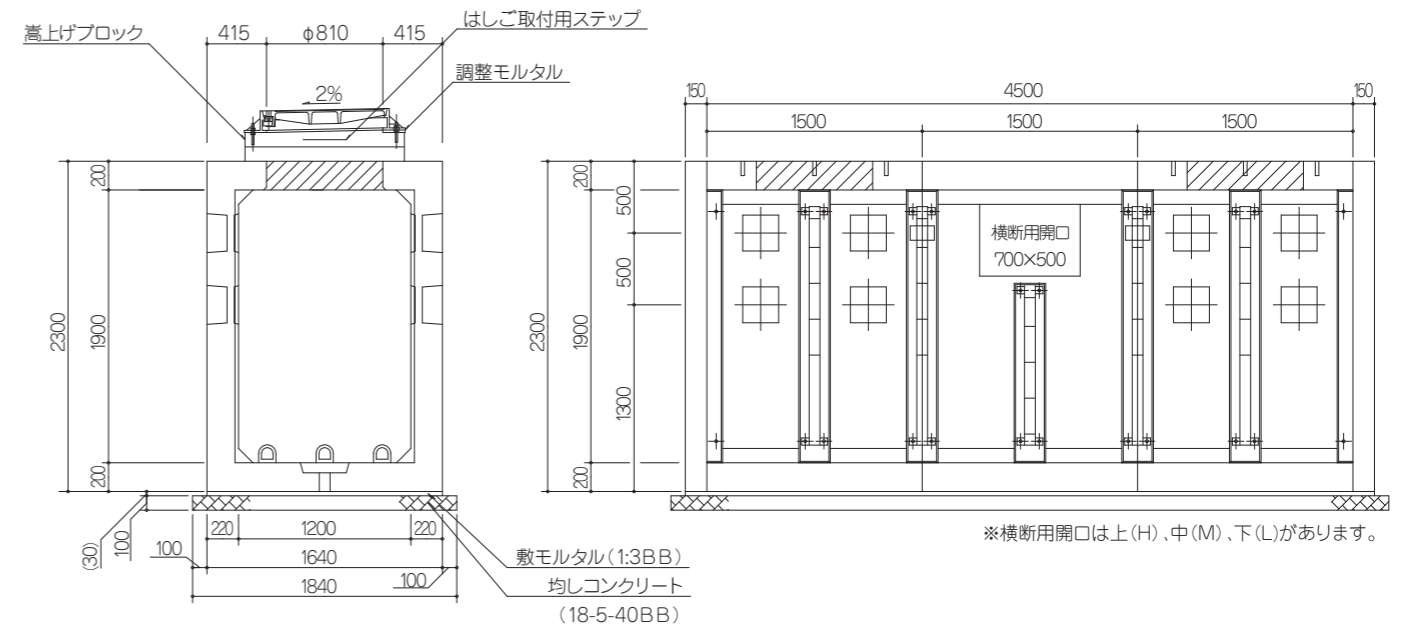
(横置・直上共通パーツ)

中部地整型

I型接続部 (Aタイプ) W1200×H1500×L3000 (2分割)



I型横断部 (Bタイプ) W1200×H1900×L4500 (3分割)



取付ボックス800×700×500



引込金物(中部用)

M20 1点止め



ケーブルを引き込む為の金物です。

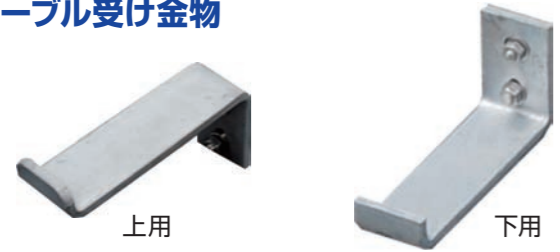
部材

縦金物



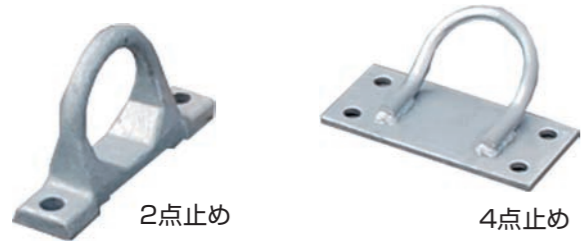
ケーブル受金物を固定する金物です。
埋込・後付けタイプがあります。
t=25mmとなっており、鉄筋被りや連結部の作業時でも
邪魔になりません。

ケーブル受け金物



ケーブルを受けるための金物です。 上用下用があります。
T=12・6の2種類あります。

引込金物



2点止め 4点止め

ケーブルを引き込む為の金物です。
2点止め・4点止め 2種類あります。

連結プレート



【詳細】



個々の部材を連結します。
SUSまたは亜鉛メッキを施して
防錆処理をしています。

OKエポボンド



コーキングガンで使用する
1液エポキシ接着剤です。
噛み合せ部の隙間を埋め防水効果
を高めます。弾力性もあります。

梯子



外から特殊部内部に入るために
使用します。
最大H=3000まで製作可能で、
安全に作業出来ます。

Rステップ (φ750、810)



円形部の足掛けにしたり、梯子を
かけたりします。
SUS製で、φ600用もあります。



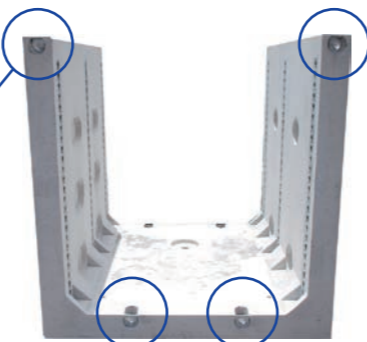
樹脂巻きステップ



樹脂被覆した、直型のステップです。
着脱式ですので、不要になれば
取り外しが出来ます。



フランジ金物 (連結部材)



M16ボルト・ナットで本体同士を引き寄せ、連結します。
本体を引き寄せる構造ですので、噛み合せ部の止水効果が
向上します。

水抜き栓 (止水ボルト付)



底部に設けてある穴です。
水位が低い場所は水抜き穴に、高い場所には止水ボルトで
塞ぐことが出来ます。

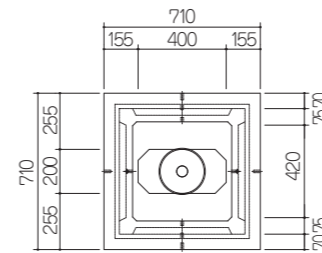
その他

ペDESTALBOX

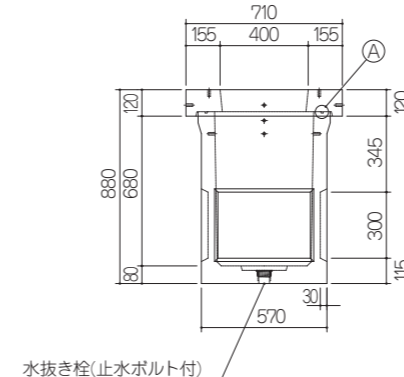
CATV等の地上機器を収容するボックスです。
色々なタイプを提案することが出来ます。

【小】

平面図



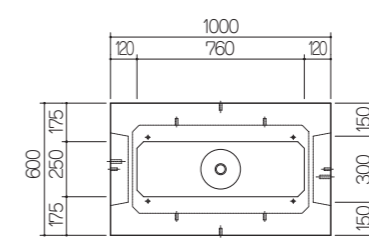
側面図



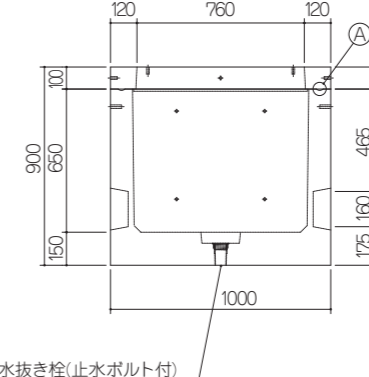
水抜き栓(止水ボルト付)

【中】

平面図



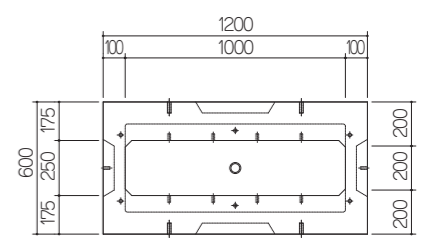
正面図



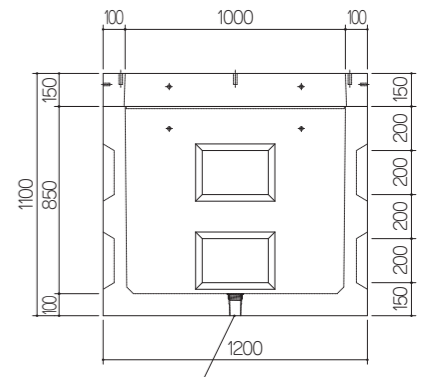
水抜き栓(止水ボルト付)

《大》

平面図



正面図



水抜き栓(止水ボルト付)

