

OK式 レールベース

特許申請中

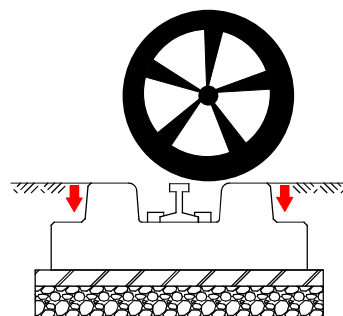
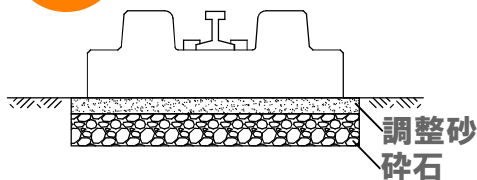
従来から面倒で手間のかかる
橋形クレーン（門形クレーン）の基礎工事を、
コンクリート二次製品のブロックとして開発しました。

ここがポイント

- 👉 工期短縮 施工が早い。現場打ち不要。雨天でも施工可能。
- 👉 仮設に使える。設置・撤去が簡単に出来る。キレイな仕上がり。
- 👉 どこからでも車両が横断しても大丈夫。
- 👉 側面の不等沈下が少ない。
- 👉 標準でインサートが埋め込まれているので、レールの位置だし工程が不要。施工スピードが大幅 UP!



仮設



簡単

早い

キレイ



お客様のご連絡を
心よりお待ちしております

Qike Quality is all.

TEL:0263-98-2238

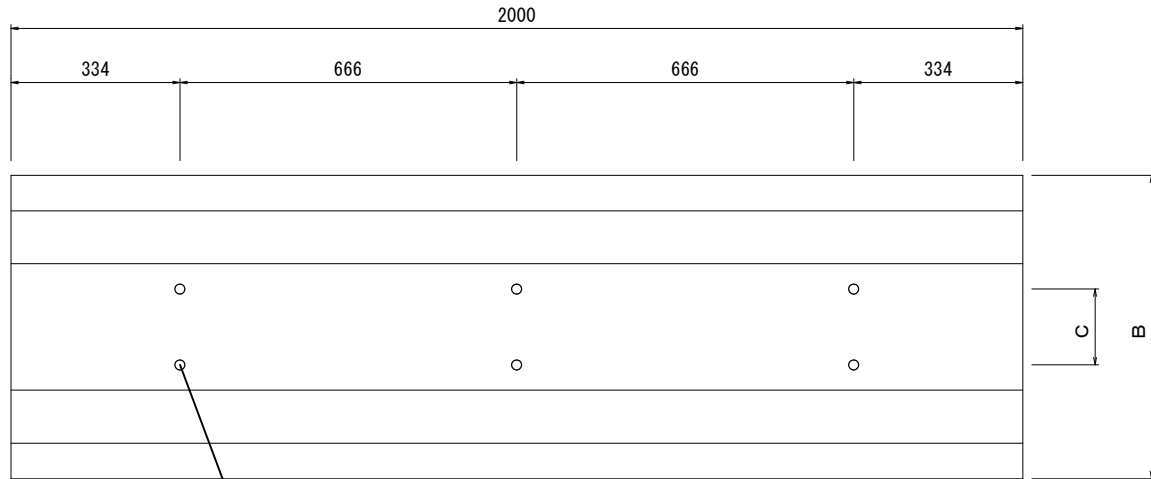
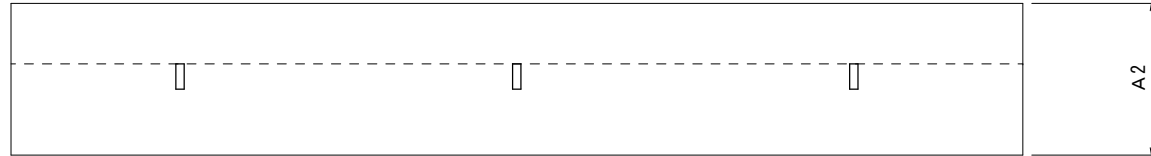
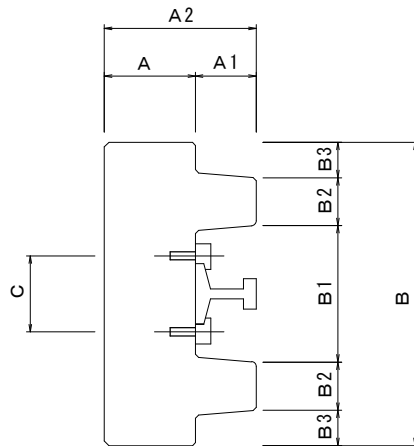


OK式 レールベース (2 m)

設計条件

| | |
|--------|---------------------------|
| コンクリート | $f'_{ck}=30\text{N/mm}^2$ |
| 鉄筋 | SD295A |
| 地盤 N値 | 5 以上 |
| 基礎横断車両 | 3.0tフォークリフト 以下 |
| ベース長さ | 2.0m |

※上記設計条件以外はご相談ください。



レール取付用インサート (M16/M20)

| 型 式 | 定格荷重 | 走行レール | レール余長 (終点車輪より) | 取付ボルト | 最大車輪荷重 (1輪) | 寸 法 (mm) | | | | | | | | 参考重量 (2 m) |
|---------|-------|---------|-------------------|--------|----------------|----------|-----|-----|-----|-----|-----|-----|-----|---------------|
| | | | | | | A | A 1 | A 2 | B | B 1 | B 2 | B 3 | C | |
| A650-22 | 5.0t | 22 kg/m | 1.20 m | M16-35 | 7.4t | 120 | 94 | 214 | 650 | 270 | 150 | 40 | 135 | 515kg |
| B650-30 | 10.0t | 30 kg/m | 1.30 m | M16-35 | 11.1t | 120 | 108 | 228 | 650 | 270 | 150 | 40 | 155 | 535kg |
| C800-37 | 20.0t | 37 kg/m | 2.20 m | M20-35 | 18.1t | 150 | 122 | 272 | 800 | 270 | 150 | 115 | 155 | 760kg |
| D950-30 | 20.0t | 30 kg/m | 1.70 m | M16-35 | 17.4t | 150 | 108 | 258 | 950 | 270 | 150 | 190 | 155 | 845kg |